

Un premier pas pour l'accréditation de l'ACC, **MAIS AUSSI**, une richesse de partages et d'apprentissages sur la pratique de la relation d'aide chrétienne !

Cette formation **s'adresse à tous**. Elle vous permettra d'en s'avoir davantage sur la pratique de la relation d'aide chrétienne qui s'appuie à la fois sur des éléments de compréhension psychologique, et aussi, sur ce que dévoile la Bible de la nature humaine.

De plus, cette formation est nécessaire pour tous les conseillers et écoutants qui souhaitent obtenir l'accréditation de l'ACC-France.

Elle est dispensée par Paul MILLEMANN ainsi que Gérard et Martine HOAREAU, trois formateurs spécialisés dans la relation d'aide chrétienne et accrédités par l'ACC-France.



TARIFS

120€ par personne

+

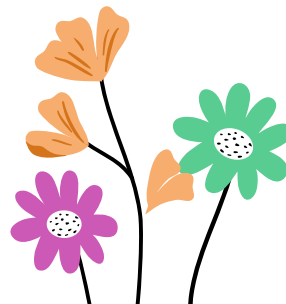
Coût de l'hôtellerie pour le résidentiel
à préciser ultérieurement

RENSEIGNEMENTS ET INSCRIPTIONS

Jean-Pierre Kasemierczak
contacts@acc-france.fr
07 83 41 78 90

LIEU DE LA FORMATION EN RÉSIDENTIEL

Communauté du Chemin neuf
1, route de Guillerville
91910 SAINT SULPICE DE FAVIERE



FORMATION 2025

Les 13 septembre et 18 octobre
Visioconférence - (de 9h30 à 16h30)

et du 14 novembre ^(18h)
au 16 novembre ^(12h)
Résidentiel



vous propose
**LE MODULE 1 DU
DOSSIER D'ACCREDITATION**

FORMATION AUX
FONDEMENTS BIBLIQUES
DE LA
RELATION D'AIDE CHRÉTIENNE

OUVERT À TOUS !



FONDEMENTS BIBLIQUES ET RELATION D'AIDE

L'enseignement sur les fondements bibliques de la relation d'aide chrétienne constitue le Module 1 de la formation de Conseiller ou d'Ecouteur. Ce module est obligatoire pour toute demande d'accréditation. Il est dispensé uniquement par l'ACC, et en sont exemptés les personnes qui ont fait une école biblique. Cet enseignement est le même pour les écoutants et les conseillers. Si un écoutant veut devenir conseiller par la suite, le Module 1 reste acquis.

L'ACC

L'Association des Conseillers Chrétiens a pour but d'informer, d'encourager, de former, d'accréditer, d'encadrer et de développer la pratique de toute personne engagée dans une activité de Relation d'Aide Chrétienne en France (Métropole).

Le but de ce réseau est de mettre en commun des savoir-faire et des savoir-être, de l'expérience et des compétences développées par chacun(e).

Pourquoi être accrédité par l'ACC ?

Être accrédité, c'est devenir membre de l'association, être référencé par l'ACC et c'est un gage de reconnaissance dans la pratique de la relation d'aide chrétienne. Être accrédité, c'est entrer dans une communauté d'hommes et de femmes de cœur, qui désirent « faire le présent de leur présence » et accompagner les personnes en souffrance.



CONTENU DU MODULE 1

- L'autorité des Ecritures
- La doctrine de Dieu, l'action des trois personnes trinitaires
- La doctrine de l'homme
- Le plan du salut
- L'identité du chrétien
- Qu'est-ce que la relation d'aide chrétienne ?
- La relation d'aide et l'église locale
- Déontologie et Éthique

La participation aux deux sessions est requise pour valider ce module



LES FORMATEURS

Paul MILLEMANN (session 1 - en visioconférence)

Psychologue, psychothérapeute et formateur en travail social et en relation d'aide (reconnu par l'ACC). Chargé de cours de théologie pratique à la FTE de Montréal, à l'IBG et à la FJC d'Aix en Provence. Titulaire d'une licence en théologie et d'un Master de Recherches en théologie. Auteur du livre «La relation d'aide, vocation de l'Eglise?».

Gérard et Martine HOAREAU (session 2 - en résidentiel)

Conseillers et formateurs au sein de Mission Vie et Famille (MVF) et de l'ACC. Depuis plus de 30 ans, ils animent des séminaires et des conférences dans les Eglises sur tous les thèmes de la vie relationnelle, affective et émotionnelle. Ils sont aussi membres du comité exécutif de Family Life Mission International (FLM-I) et à ce titre interviennent régulièrement en Afrique Francophone.

Inscription

Un mail de confirmation d'inscription vous sera adressé en retour

Nom :

Prénom :

Adresse :

Téléphone :

Email :

Eglise locale fréquentée :

Engagement actuel dans l'église locale :
(éventuellement)

Veillez préciser dans quel cadre vous avez déjà suivi ou vous suivez une formation d'écouteur ou de conseiller :
(éventuellement)

Je verse ci-joint 60€ de préférence par virement bancaire ou par chèque à l'ordre de : « **ACC-France** ».

Adresse : 10, place des Hirondelles 59267 PROVILLE

Le deuxième versement de 60€ devra être fait avant le 1er octobre 2025.

Envoyez l'inscription par mail ou par courrier à l'adresse ci-dessus. Sur demande un RIB vous sera envoyé.

Date et signature :